

Team Building für TOP - Führungskräfte: „Die maritime Reise“

(ideal für Gruppen zwischen 6 bis 8 Personen)

- Variante 1: Havelland und Brandenburg
Variante 2: **Mecklenburgische Seenplatte**
Variante 3: Mittelmeer – Adria
Variante 4 Mittelmeer – Balearen

Die „maritime Reise“ ist ein Angebot an Führungskräfte, die ihr Team Building nicht in einem Seminarraum verbringen möchten.



Wassersport ist immer Mannschaftssport!

Auf dieser Grundlage erlernen Sie in diesen Tagen Aufgaben-, Konflikt- und Problemlösungen, die naturgemäß nur im Team und als Gemeinschaftsleistung erbracht werden können.

Jeder Teilnehmer ist während dieser Reise einmal der Skipper und übernimmt Verantwortung für die Mannschaft und das Boot.

Die maritime Reise beginnt in Potsdam und führt über die Blütenstadt Werder/ Havel nach Brandenburg/Havel und schließt ihren Kreis nach einer gemeinsamen Schleusendurchfahrt am Ende dieser außergewöhnlichen Woche wieder in der Landeshauptstadt.

Während dieser Tage an Bord vermitteln wir:

- soziale Kompetenzen wie Team- und Konfliktfähigkeit, Kommunikationsfähigkeit, Kooperationsbereitschaft, Durchsetzungsfähigkeit, Kompromissbereitschaft, Toleranz, Selbstdisziplin, Eigenverantwortung, Empathie, Überzeugungsfähigkeit, und Verhandlungsgeschick, Unterordnung und Überordnung,
- Grundlagen und Basiswissen über Rhetorik und Präsentation,
- individuelle Workshops oder Fachseminare für unternehmenstypische Themen,
- Maritime Grundkenntnisse

Tag 1:

- Übernahme und Kennenlernen des Bootes (Marina Wolfsbruch)
- gemeinsamer Einkauf - Bordproviant für eine Woche
- Einweisung in Rettungsmittel, Feuerlöscheinrichtung und Seenotrollen
- Nautische Zielbestimmung und das Gruppenziel für diese Woche definieren

- gemeinsames Ablegemanöver in der Marina
- Ziel: Hafendorf Rheinsberg
- kleine Knotenkunde für die See und das Leben: Mit einer Hand kann man keine Knoten binden! (Mongolische Volksweisheit)
- Zeit für Workshop/Seminar/Gruppenarbeit an Bord
- Gemeinsames Abendessen/Grillabend an Bord
- Feedbackrunde

Tag 2:

- Klar Schiff und Leinen los!
- Fahrt in das Hafendorf Müritz
- Unterwegs: Rettungsmanöver „Mensch über Bord!“ – hier ist Teamarbeit gefordert!
- Kleine Seekunde / Regeln auf dem Wasser
- Unterwegs: mehrere Schleusenmanöver > hier ist Teamarbeit gefragt!
- Gemeinsames Anlegemanöver in der Marina Hafendorf Müritz
- Zeit für Workshop/Seminar/Gruppenarbeit an Bord
- Feedbackrunde
- Landgang

Tag 3:

- Klar Schiff + Ablegemanöver in der Marina
- Kurs: Waren/ Müritz über den größten Binnensee Deutschlands
- Anlegemanöver im Stadthafen Waren
- Zeit für Workshop/Seminar/Gruppenarbeit an Bord
- Feedbackrunde
- Gemeinsames Abendessen an Bord mit lokalen Spezialitäten

Tag 4:

- Seminartag: entweder an Bord oder vor Anker in der Binnenmüritz oder in einem Seminar- und Tagungsraum in Waren/Müritz
- Zeit für intensive Seminararbeit/Workshop – je nach Aufgabenstellung und Gruppenziel
- Zeit für Gruppenarbeit und Selbststudium
- Feedbackrunde
- Leinen los! Ziel: Stadthafen Röbel für ein gemeinsames Abendessen mit Spezialitäten aus der Region im Hotel Seestern

Tag 5:

- Klar Schiff + Leinen los!
- Heute stehen einige Schleusenmanöver auf dem Programm > Teamarbeit!
- Kurs: Hafendorf Müritz und Besuch des. Luftfahrttechnischen Museums (<https://www.luftfahrttechnisches-museum-rechlin.de/>)

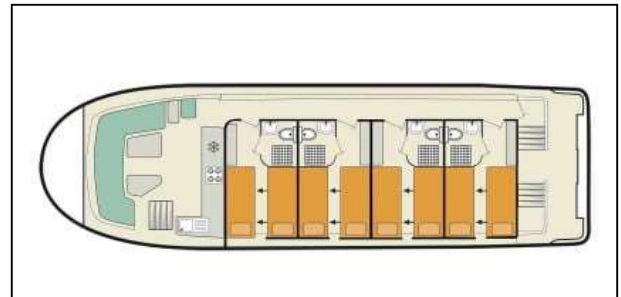
- Zeit für intensive Gespräche und den kollegialen Gedankenaustausch zwischen den Führungskräften (Brainstorming)
- Ablegemanöver und Rückfahrt durch die Müritz-Havel-Wasserstraße: eine der landschaftlich reizvollsten Gegenden Deutschlands
- Anlegemanöver in der Marina Wolfsbruch
- Feedbackrunde + Abschiedsabend

Tag 6:

- Klar Schiff + Rückgabe des Bootes in der Basis
- Feedbackrunde und Zusammenfassung der Wochenergebnisse mit dem Ziel, Verbindlichkeiten herzustellen und klare Aufgabenzuweisungen vornehmen, die eine hohe Nachhaltigkeit der erarbeiteten Ergebnisse sicherstellen
- Gute Heimreise!

Folgendes Boot steht u.a. zur Auswahl (Beispiel, das je nach Saison abweichen kann):

Typ: Vision 4 SL (jeweils von Samstag zu Samstag)



Größe und Ausstattung:

Mindestbelegung: 4 erwachsene Personen
4 gleich große Kabinen
Salon umwandelbar in ein Einzelbett
Grill und Sitzkissen sind inklusive
Gefrierfach
Backofen mit Grillfunktion
Internetzugang
Bugstrahlruder

Länge: 14,97 m x Breite: 4,65 m
4 Badezimmer mit separater Dusche
Treppe vom Salon zum Sonnendeck
Kühlschrank
Mikrowelle
Herdplatten
Flachbild TV
Heckstrahlruder